

あざれあ便り

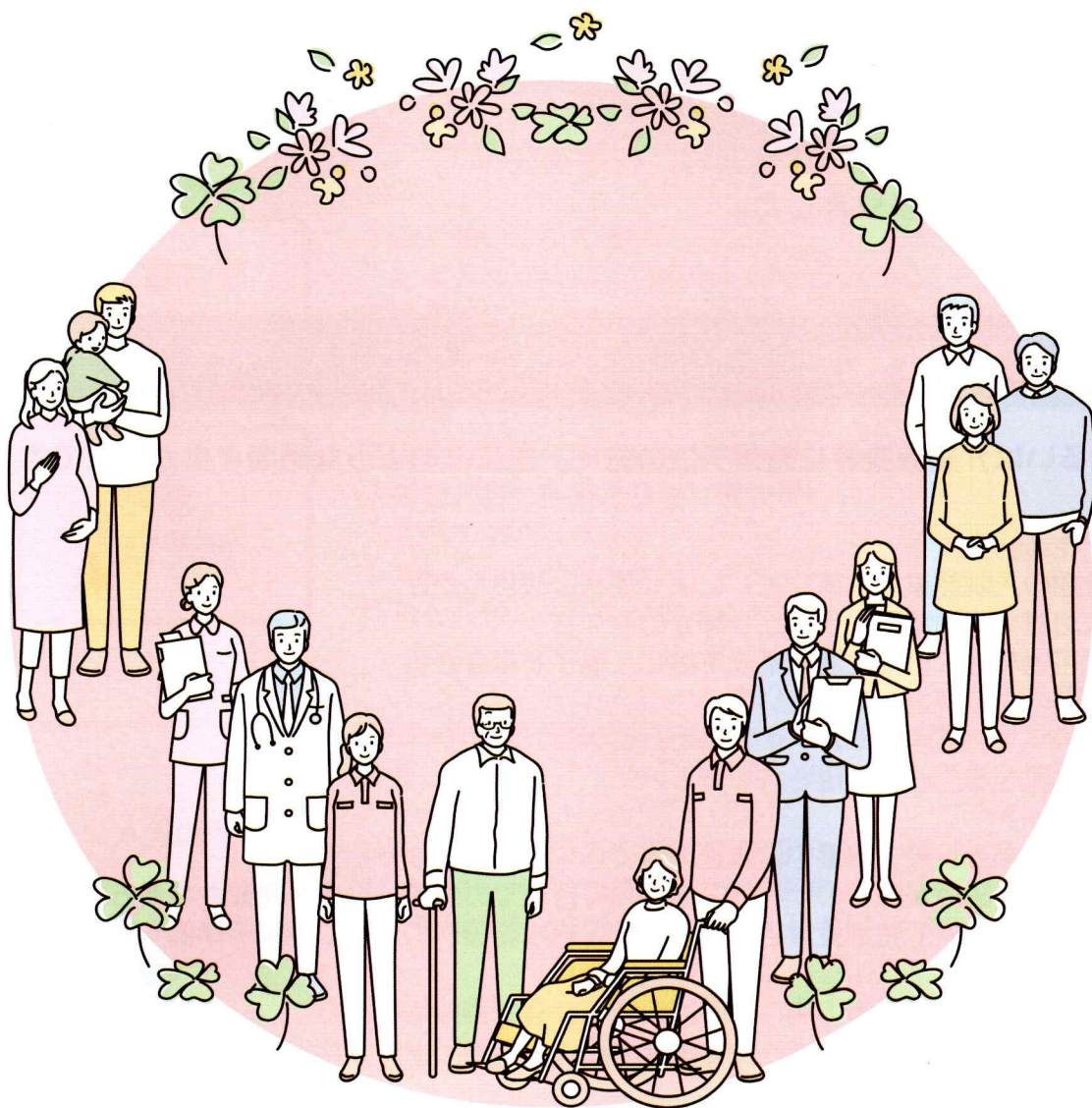
NO.49

TAKE FREE ご自由にお持ち帰りください



地域包括ケア病棟

超高齢化社会に
求められる
新しい医療と介護の連携



社会医療法人社団高野会

 病院

地域包括ケア病棟

地域包括ケア病棟とは？

地域包括ケア病棟とは、急性期治療を終え、在宅や介護施設への復帰を目指す患者さんに対し、診療、看護、リハビリテーションなどを集中的に行い、在宅復帰を支援する病棟です。在宅療養中の緊急時や、退院後の療養準備のための短期入院にも対応します。当院では開設以来10年を経過し、在宅復帰率95%を維持して参りました。



どのような場合に入院できるのですか？（入院対象者）

在宅あるいは介護施設等に復帰予定の方で、主に次のような患者さまが対象です

ポストアキュート

- 急性期の入院診療（手術など）により症状は改善したが、継続治療・経過観察・リハビリ等が必要な方
- 退院可能な方で日常生活に不安を感じ、様子をみながらご自宅へ帰る準備を進めたい方
- ストーマケア管理（セルフケアなど）に不安がある方
- 褥瘡処置を専門的に希望される方

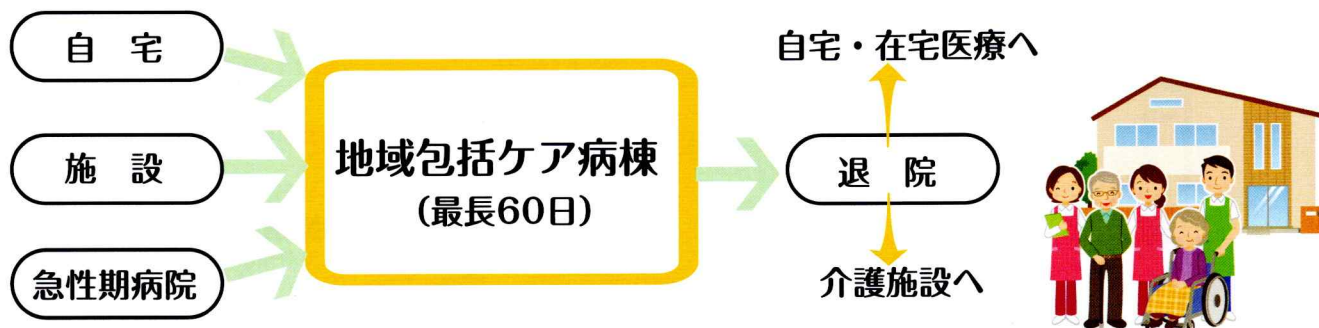
サブアキュート

- 在宅や介護施設等で療養中に急性増悪で入院が必要となった方
- 介護保険、医療保険でのサービスを整えて自宅での療養・介護を希望される方
- 有料老人ホームや特別養護老人ホーム等の福祉施設への入所に向けて準備を進めたい方

レスパイト

- 介護者の休養や諸事情の為、一時的に在宅介護が困難になる方
（冠婚葬祭、家族の介護疲れ、介護者の病気・入院、出産、旅行等）

その他、自宅での生活が困難であり、支援が必要な方





申し込みから退院までのスケジュール

問い合わせ

予約や問い合わせ等は
下記までお気軽にご連絡をください。
患者支援センター：0942-43-5757（代）
ガイダンス②



受診 入院予約

在宅の方は入院前に一度外来を受診して頂き
入院に必要な検査と診察、面談を行い、
入院日を調整します。
かかりつけ医や担当ケアマネジャーと
情報を共有し入院の準備をさせていただきます。

入院中

快適な入院生活をお送り頂けるよう、多職種が
連携し、最適なケアをご提供致します。
入院時から退院に向けて計画し、
退院後、不自由のないように支援いたします。
例) 介護保険の新規申請や区分変更
施設入所のお手伝い 等



カンファレンス

担当ケアマネジャーを含む
院内外の多職種で退院に向けての
カンファレンスを行います。

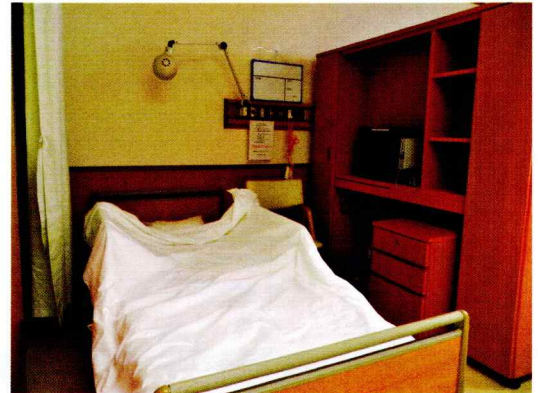


退 院

在宅サービスの担当者と情報共有し、
退院後も切れ目のないケアの
提供ができるように支援致します。

当院は、久留米版退院調整ルールに沿って医療機関やケアマネジャーと連携しています
入院前より、退院を見据えた支援を行っています

地域包括ケア 病棟の紹介



◎患者様が安心して過ごせる療養環境を提供しています。
病棟看護師・退院支援看護師・社会福祉士・理学療法士・作業療法士などの多職種と連携を図り、患者様に合わせた退院支援に取り組んでいます。



◎レクリエーションとして、スタッフと一緒に折り紙（季節の飾りの作成）や、体操、散歩など行っています。

◎リハビリでは、退院計画に合わせて個別に計画を立案し、運動療法を行います。



社会医療法人社団高野会 **くるめ病院**

診療科目/肛門科・胃腸科

曜日		受付時間	診療時間
平日	午前	8:00~11:00	8:45~11:30
	午後	13:00~16:00	13:30~16:30
土曜	午前のみ	8:00~11:00	8:45~11:30

※日曜・祝日は休診となっております。

※午後の診察は、手術や検査のためにお待ちいただくことがございます。

あざれあ便り企画・発行 2025年11月発刊
社会医療法人社団高野会 **くるめ病院** 患者支援センター

〒839-0865 久留米市新合川二丁目2-18

TEL(0942)43-5757 FAX(0942)43-6959 E-mail:ch-kurume@nifty.com

専門病院としてさまざまな医療情報を掲載したホームページを開設しています。

<https://www.kurume-hp.jp>

